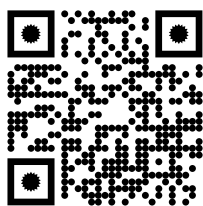
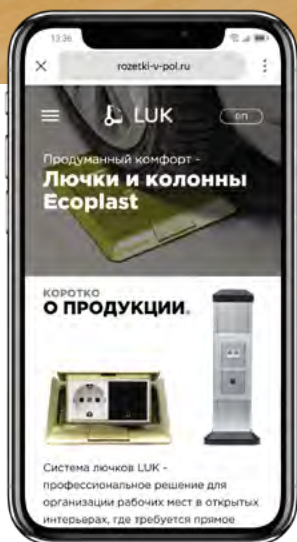


# Серия **LUK**



## СФЕРЫ ПРИМЕНЕНИЯ

Система напольных лючков серии LUK применяется для организации рабочих мест в интерьерных пространствах открытого типа Open space, где требуется прямое подключение розеток электропитания и информационных сетей в любом месте на удалении от стен. Система напольных лючков LUK обеспечивает простоту подключения и индивидуальную комплектацию независимо от расположения рабочих мест.



СПЕЦИАЛИЗИРОВАННЫЙ САЙТ  
[WWW.ROZETKI-V-POL.RU](http://WWW.ROZETKI-V-POL.RU)

### ОТЛИЧИТЕЛЬНЫЕ ОСОБЕННОСТИ

- **Функциональность:** в линейке представлены люки от 1,5 до 12 постов\*, которые в зависимости от требований проекта комплектуются модульными электроустановочными изделиями стандарта 45x45.
- **Обширная линейка:** представлены компактные модели в «антивандальном» исполнении для помещений с высокими механическими нагрузками на пол. Модели для организации сети рабочих мест на объектах коммерческой недвижимости.
- **Универсальные решения:** представлены различные модели для высоконагруженных поверхностей пола (ав-

тосалоны, торговые центры), а также компактные люки для офиса. В зависимости от исполнения и конструктивных особенностей лючки интегрируются с системой кабельных каналов скрытой установки в стяжке и/или устанавливаются в плиты фальшполов. Сервисные опции обеспечивают удобный монтаж и эксплуатацию.

- **Эргономика и дизайн:** люки выполнены в в минималистском Hi-Tech дизайне. Конструктивные особенности обеспечивают удобную эксплуатацию и сервисное обслуживание.

### ЭКСПЛУАТАЦИОННЫЕ ХАРАКТЕРИСТИКИ

Условия эксплуатации по ГОСТ IEC 60670-1-2016:

– Температура монтажа	от 0 °С до +50 °С
– Температура эксплуатации	от –20 °С до +60 °С
– Климатическое исполнение	УХЛ 4
Степень защиты по ГОСТ 14254	IP20 при открытой крышке в зависимости от модели IP40-IP66 при закрытой крышке
По типу эксплуатируемой поверхности:	
– Подходят для установки в фальшпол	+
– Подходят для укладки в двойной пол (фальшпол)	+
– Подходят для магистралей, проходящих по черновому полу	+
Сопротивление изоляции	>5 МО при 500В~
Диэлектрическая прочность	без пробоя при 2000 В~ при 50 Гц в течение 1 минуты
Совместимость ЭУИ	модульные механизмы LK45
Результаты испытаний крышки	не менее 10 000 циклов
Стойкость к приложенной сверху механической нагрузке:	
– К общей площади крышки	допустимая нагрузка до 450 кг
Пожаробезопасность (соответствие требованиям Федерального закона №123-ФЗ от 22.06.2012)	Не подлежит обязательному подтверждению

### ЧЕК-ЛИСТ ПРИ ПОДБОРЕ РЕШЕНИЯ

При выборе напольных лючков и проектировании систем прокладки кабеля под полом необходимо учитывать следующие критерии и классификационные характеристики:

- При проектировании подпольных систем прокладки и монтаже люков необходимо учитывать конструкцию пола и монтажную глубину.
  - Люки могут устанавливаться:
    - в фальшпол;
    - в стяжку монолитного пола;
    - в подпольные кабельные трассы.

Необходимо учитывать минимальную глубину монтажа с учетом финишного покрытия пола. При установке люка в монолитный пол необходимо использовать металлическую коробку (монтажное основание).

- Соблюдение строительных норм и требований проекта по нагрузке на эксплуатируемую поверхность пола.

- Выбор электромонтажного лючка по степени пыле- влагозащищенности (код IP) и типу уборки напольного покрытия. ЭУИ, устанавливаемые в люк, должны быть надежно защищены от пыли и влаги в процессе эксплуатации. Поэтому степень защиты (код IP) необходимо учитывать не только из-за места эксплуатации люка, но и типа уборки пола (сухая/влажная/механическая), в который установлен люк.
- Комплектация люков в соответствии с условиями эксплуатации.



офисы



переговорные



конференц-звонки



торговые центры



медицинские учреждения



учебные аудитории

\* 1 модуль = 45 x 22,5 мм. 2 модуля = 45 x 45 мм (1 пост).

## ЛЮКИ НАПОЛЬНЫЕ ДЛЯ РОЗЕТОК

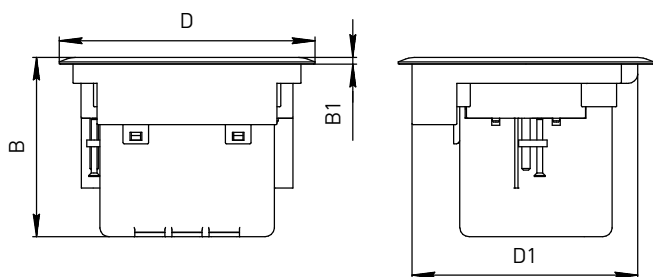


### ЕДИНАЯ ПОВЕРХНОСТЬ – УСТАНОВКА ЛЮКА ВРОВЕНЬ С ПОЛОМ

- Рифленая текстура крышки люка обладает противоскользящим эффектом, скрывает царапины.
- Люк для установки в полах с влажным или сухим типом уборки.



## ЛЮК В ПОЛ НА 1,5 ПОСТА



## Назначение

Организация рабочих мест.

## Характеристики

Материал: ● латунь арт. 70030,

● сталь арт. 70031.

Степень защиты: IP66 по контуру крышки.

## Монтаж

В фальшпол с толщиной плит до 30 мм.

В стяжку монолитного пола.

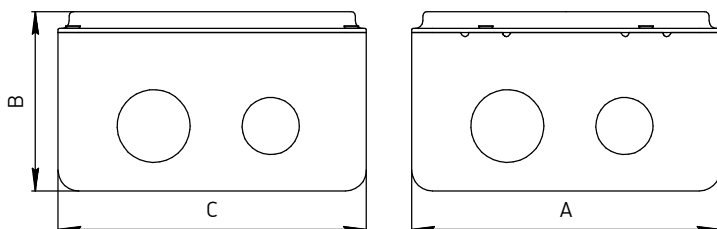
Монтаж ЭУИ: модульные механизмы LK45.

## Комплект поставки

Люк с суппортом, коробка с крышкой для люка в пол на 1,5 поста, метизы.

Артикул	Наименование	В, мм	B1, мм	D, мм	D1, мм	Монтажное отверстие, мм
70030	LUK/1,5BR IP66 Люк в пол на 1,5 поста* (45 x 45 мм)	77	3	110	98	100
70031	LUK/1,5AL IP66 Люк в пол на 1,5 поста* (45 x 45 мм)	77	3	110	98	100

## КОРОбКА С КРЫШКОЙ ДЛя ЛЮКА В ПОЛ НА 1,5 ПОСТА



## Назначение

Для создания монтажной ниши под люк арт. 70030, 70031 при заливке в бетонные полы.

## Характеристики

Материал: ● сталь.

Минимальная высота стяжки — 70 мм.

На стенках коробки перфорированные отверстия: Ø 22 мм - 4 шт., Ø 27 мм - 4 шт.

## Комплект поставки

Входит в комплект поставки люка 70030, 70031.

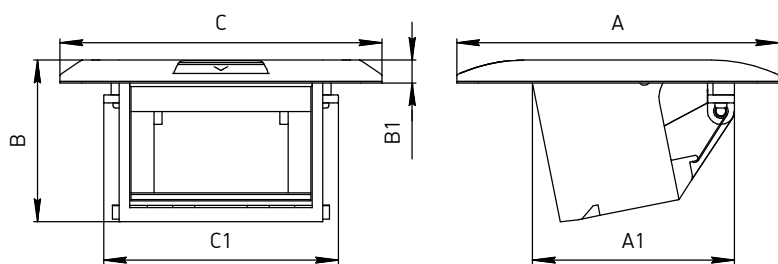
Наименование	A, мм	B, мм	C, мм
BOX/1,5 Коробка с крышкой для люка LUK/1,5 в пол	118	70	118

\* 1 модуль = 45 x 22,5 мм. 2 модуля = 45 x 45 мм (1 пост).



## ЛЮКИ НАПОЛЬНЫЕ ДЛЯ РОЗЕТОК

### ЛЮК В ПОЛ НА 1,5 ПОСТА



#### Назначение

Организация рабочих мест.

#### Характеристики

Материал: ● латунь арт. 70016,  
● сталь арт. 70017.

Степень защиты: IP40 по контуру крышки.

#### Монтаж

В фальшпол с толщиной плит до 30 мм.

В стяжку монолитного пола (рекомендуется использовать металлическую коробку арт. 70116).

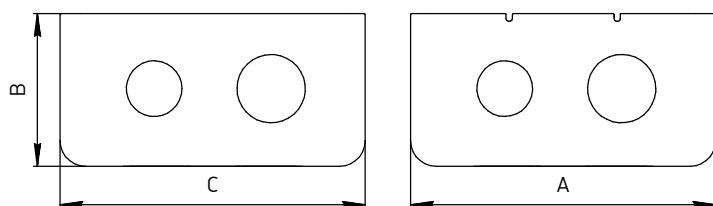
Монтаж ЭУИ: модульные механизмы LK45.

#### Комплект поставки

Люк с суппортом.

Артикул	Наименование	A, мм	B, мм	C, мм	A1, мм	B1, мм	C1, мм	Монтажное отверстие, мм
70016	LUK/1,5BR Люк в пол на 1,5 поста* (45 x 45 мм)	120	60	120	75	8	87,5	85x95
70017	LUK/1,5AL Люк в пол на 1,5 поста* (45 x 45 мм)	120	60	120	75	8	87,5	85x95

### КОРОбКА С КРЫШКОЙ ДЛЯ ЛЮКА В ПОЛ НА 1,5 ПОСТА



#### Назначение

Для создания монтажной ниши под люк арт. 70016, 70017 при заливке в бетонные полы.

#### Характеристики

Материал: ● сталь.

Минимальная высота стяжки — 70 мм.

На стенках коробки перфорированные отверстия: Ø 22 мм - 4 шт., Ø 27 мм - 4 шт.

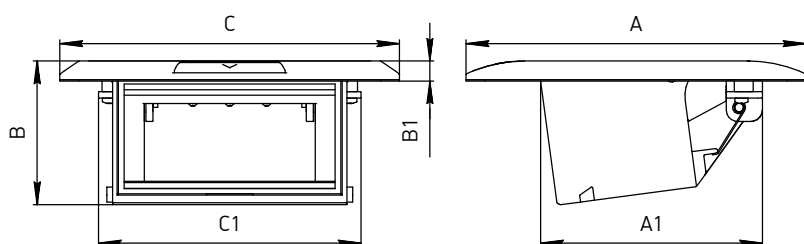
#### Комплект поставки

Коробка с крышкой, метизы.

Артикул	Наименование	A, мм	B, мм	C, мм
70116	BOX/1,5S Коробка с крышкой для люка LUK/1,5 в пол	100	60	100

\* 1 модуль = 45 x 22,5 мм. 2 модуля = 45 x 45 мм (1 пост).

## ЛЮК В ПОЛ НА 2 ПОСТА



## Назначение

Организация рабочих мест.

## Характеристики

Материал: ● латунь арт. 70020,  
● сталь арт. 70021.

Степень защиты: IP40 по контуру крышки.

## Монтаж

В фальшпол с толщиной плит до 30 мм.  
В стяжку монолитного пола (рекомендуется использовать металлическую коробку арт. 70120).

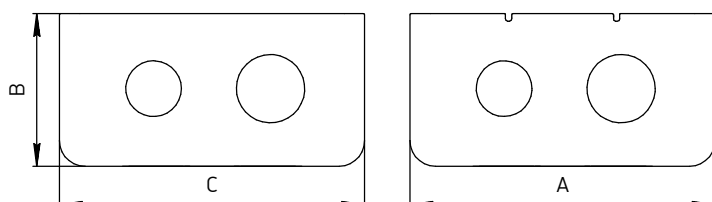
Монтаж ЭУИ: модульные механизмы LK45.

## Комплект поставки

Люк с суппортом.

Артикул	Наименование	A, мм	B, мм	C, мм	A1, мм	B1, мм	C1, мм	Монтажное отверстие, мм
70020	LUK/2BR Люк в пол на 2 поста* (45 x 45 мм)	145	60	145	95	8	112	105x115
70021	LUK/2AL Люк в пол на 2 поста* (45 x 45 мм)	145	60	145	95	8	112	105x115

## КОРОбКА С КРЫШКОЙ ДЛЯ ЛЮКА В ПОЛ НА 2 ПОСТА



## Назначение

Для создания монтажной ниши под люк арт. 70020, 70021 при заливке в бетонные полы.

## Характеристики

Материал: ● сталь.

Минимальная высота стяжки — 70 мм.

На стенках коробки перфорированные отверстия: Ø 22 мм - 4 шт., Ø 27 мм - 4 шт.

## Комплект поставки

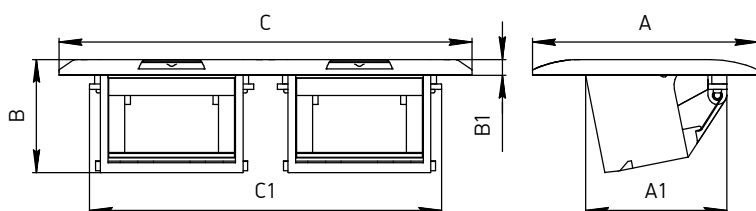
Коробка с крышкой, метизы.

Артикул	Наименование	A, мм	B, мм	C, мм
70120	BOX/2S Коробка с крышкой для люка LUK/2 в пол	120	60	120

\* 1 модуль = 45 x 22,5 мм. 2 модуля = 45 x 45 мм (1 пост).

## ЛЮКИ НАПОЛЬНЫЕ ДЛЯ РОЗЕТОК

### ЛЮК В ПОЛ НА 2 X 1,5 ПОСТА



#### Назначение

Организация рабочих мест.

#### Характеристики

Материал: ● сталь.  
Сдвоенный монолитный корпус.  
Степень защиты: IP40 по контуру крышки.

#### Монтаж

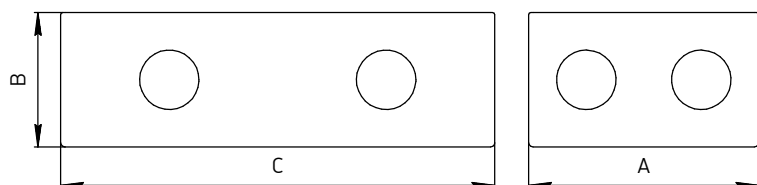
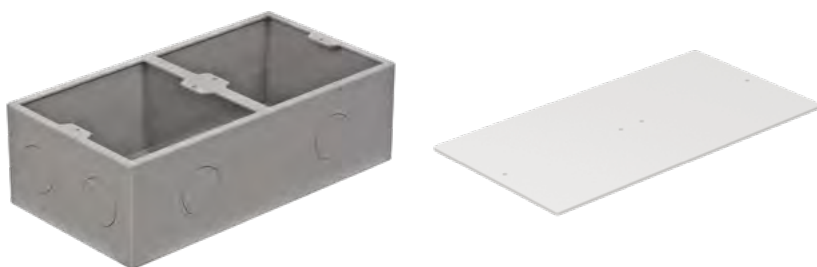
В фальшпол с толщиной плит до 30 мм.  
В стяжку монолитного пола.  
Монтаж ЭУИ: модульные механизмы LK45.

#### Комплект поставки

Люк с суппортом, коробка с крышкой для люка в пол на 2 x 1,5 поста.

Артикул	Наименование	A, мм	B, мм	C, мм	A1, мм	B1, мм	C1, мм	Монтажное отверстие, мм
70026	2x1,5ST Люк в пол на 2 x 1,5 поста* (45 x 45 мм) в комплекте с коробкой и суппортом	120	60	220	75	8	187,5	95 x 196

### КОРБОКА С КРЫШКОЙ ДЛЯ ЛЮКА В ПОЛ НА 2 X 1,5 ПОСТА



#### Назначение

Для создания монтажной ниши под люк арт. 70026 при заливке в бетонные полы.

#### Характеристики

Материал: ● сталь.  
Минимальная высота стяжки — 60 мм.  
На стенках коробки перфорированные отверстия: Ø 27 мм – 8 шт.

#### Комплект поставки

Входит в комплект поставки люка 70026.

Наименование	A, мм	B, мм	C, мм
Коробка с крышкой для люка в пол на 2 x 1,5 поста	106	62	200

\* 1 модуль = 45 x 22,5 мм. 2 модуля = 45 x 45 мм (1 пост).

## ЛЮК В ПОЛ НА 2 X 2 ПОСТА



## Назначение

Организация рабочих мест.

## Характеристики

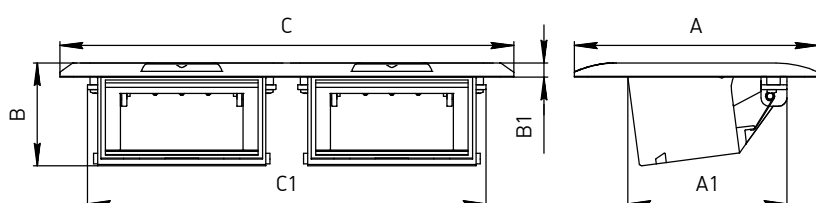
Материал: ● сталь.  
Сдвоенный монолитный корпус.  
Степень защиты: IP40 по контуру крышки.

## Монтаж

В фальшпол с толщиной плит до 30 мм.  
В стяжку монолитного пола.  
Монтаж ЭУИ: модульные механизмы LK45.

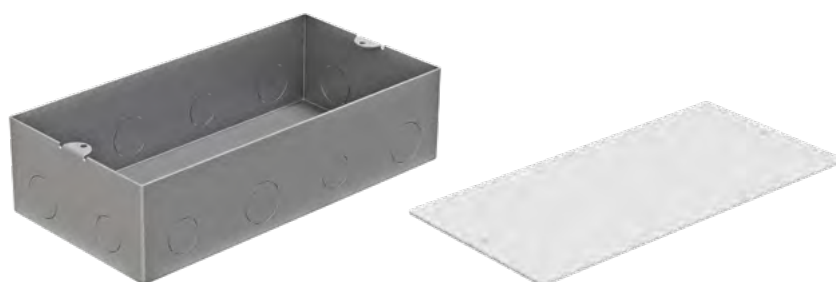
## Комплект поставки

Люк с суппортом, коробка с крышкой для люка в пол на 2 x 2 поста.



Артикул	Наименование	A, мм	B, мм	C, мм	A1, мм	B1, мм	C1, мм	Монтажное отверстие, мм
70027 2x2ST	Люк в пол на 2 x 2 поста* (45 x 45 мм) в комплекте с коробкой и суппортом	145	60	270	95	8	237	120 x 240

## КОРБОЧКА С КРЫШКОЙ ДЛЯ ЛЮКА В ПОЛ НА 2 X 2 ПОСТА



## Назначение

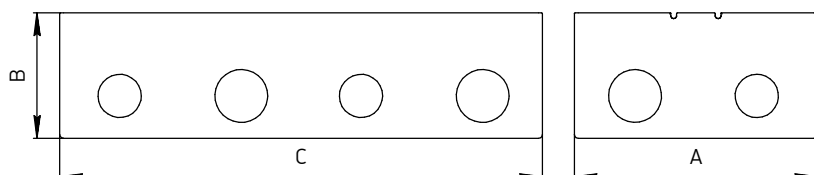
Для создания монтажной ниши под люк арт. 70027 при заливке в бетонные полы.

## Характеристики

Материал: ● сталь.  
Минимальная высота стяжки — 62 мм.  
На стенках коробки перфорированные отверстия: Ø 22 мм – 6 шт., Ø 27 мм – 6 шт.

## Комплект поставки

Входит в комплект поставки люка 70027.



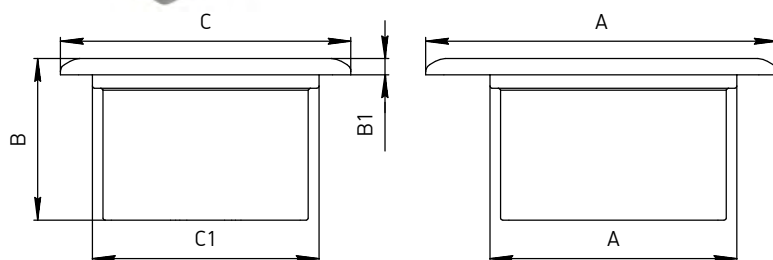
Наименование	A, мм	B, мм	C, мм
Коробка с крышкой для люка в пол на 2 x 2 поста	126	65	250

\* 1 модуль = 45 x 22,5 мм. 2 модуля = 45 x 45 мм (1 пост).



## ЛЮКИ НАПОЛЬНЫЕ ДЛЯ РОЗЕТОК

### ЛЮК В ПОЛ НА 2 ПОСТА + 2 МОДУЛЯ



#### Назначение

Организация рабочих мест.

#### Характеристики

Материал: ● сталь.

Степень защиты: IP66 по контуру крышки.

#### Монтаж

В фальшпол с толщиной плит до 30 мм. В стяжку монолитного пола (рекомендуется использовать коробку арт. 70125).

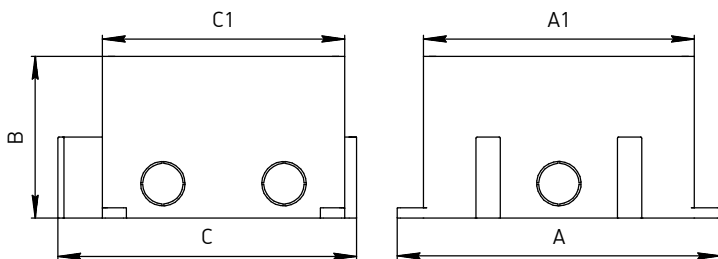
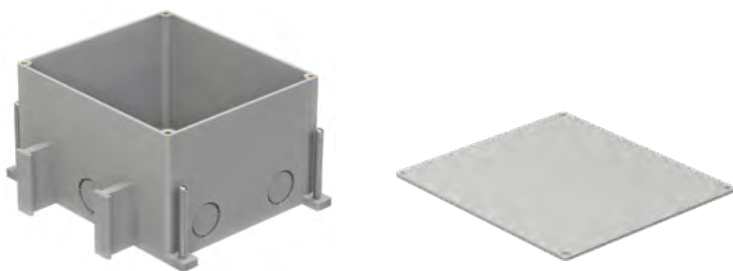
Монтаж ЭУИ: модульные механизмы LK45.

#### Комплект поставки

Люк с суппортом.

Артикул	Наименование	A, мм	B, мм	C, мм	A1, мм	B1, мм	C1, мм	Монтажное отверстие, мм
70025	LUK/2+2ST66 Люк в пол на 2 поста* (45 x 45) +2 модуля* (45 x 22,5) с суппортом	173	80	143	121,5	8	111,5	122 x 136

### КОРОБКА С КРЫШКОЙ ДЛЯ ЛЮКА В ПОЛ НА 2 ПОСТА + 2 МОДУЛЯ



#### Назначение

Для создания монтажной ниши под люк арт. 70025 при заливке в бетонные полы.

#### Характеристики

Материал: ● полиамид.

Минимальная высота стяжки — 70 мм.

На стенках коробки перфорированные отверстия: Ø 22 мм - 6 шт.

#### Комплект поставки

Коробка с крышкой, метизы.

Артикул	Наименование	A, мм	B, мм	C, мм	A1, мм	C1, мм
70125	BOX/2+2ST66 Коробка с крышкой для люков в пол на 2 поста* (45 x 45)+2 модуля* (45 x 22,5)	160	80	150	135	120

\* 1 модуль = 45 x 22,5 мм. 2 модуля = 45 x 45 мм (1 пост).

Вывод кабеля с защитным уплотнением

Съемная перенавешиваемая крышка люка, усиленная стальной пластиной

Электроустановочные изделия LK45

Держатель кабеля

Шуруп для крепления

Регулируемые монтажные зажимы для установки в фальшпол

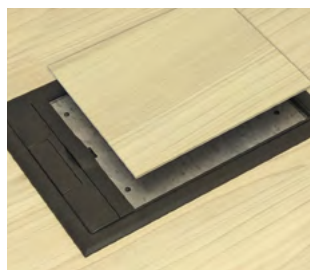
Замок фиксирует крышку в закрытом положении

В крышке предусмотрено углубление для установки напольного покрытия

Гибкий шарнир позволяет перенавешивать крышку люка

В коробке предусмотрены перфорационные отверстия под кабели и трубы

Монтажная коробка



### УСТАНОВКА НАПОЛЬНОГО ПОКРЫТИЯ

В крышке люка предусмотрено углубление 7 мм для установки напольного покрытия. В комплекте поставляется пластиковая вставка.



### ЗАМОК ДЛЯ ФИКСАЦИИ КРЫШКИ

Крышка люка снабжена самозакрывающимся замком для фиксации крышки в закрытом положении.



### ВЫВОД КАБЕЛЯ

Для защиты от попадания пыли и грязи внутрь люка вывод кабеля имеет защитное губчатое уплотнение.

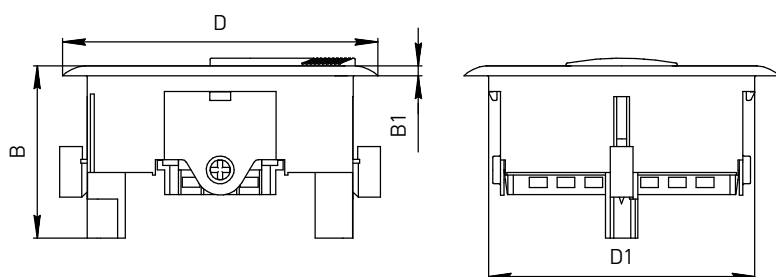


### ДЕРЖАТЕЛЬ КАБЕЛЯ

Для фиксации кабелей внутри люка предусмотрен съёмный держатель.

## ЛЮКИ НАПОЛЬНЫЕ ДЛЯ РОЗЕТОК

### ЛЮК КРУГЛЫЙ НА 2 ПОСТА (ПЛАСТИК)



Артикул	Наименование	В, мм	В1, мм	Д, мм	Д1, мм	Монтажное отверстие, мм
70022	LUK/2 Люк в пол на 2 поста* (45 x 45 мм)	68	4	125	105	115

#### Назначение

Организация рабочих мест.

#### Характеристики

Материал: ● полиамид + АБС.

Степень защиты: IP40 по контуру крышки.

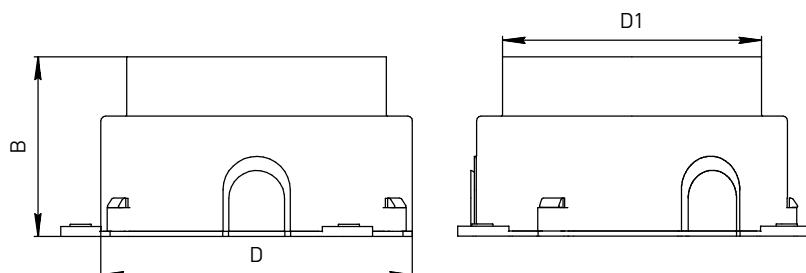
#### Монтаж

В фальшпол с толщиной плит до 30 мм. В стяжку монолитного пола (рекомендуется использовать коробку арт. 70122).  
Монтаж ЭУИ: модульные механизмы LK45.

#### Комплект поставки

Люк с суппортом.

### КОРОбКА ДЛЯ ЛЮКА КРУГЛОГО НА 2 ПОСТА (ПЛАСТИК)



Артикул	Наименование	В, мм	Д, мм	Д1, мм
70122	BOX/2 Коробка для люка LUK/2 в пол	76	132	111

#### Назначение

Для создания монтажной ниши под люк арт. 70022 при заливке в бетонные полы.

#### Характеристики

Материал: ● полиамид + АБС.

Минимальная высота стяжки — 70 мм.

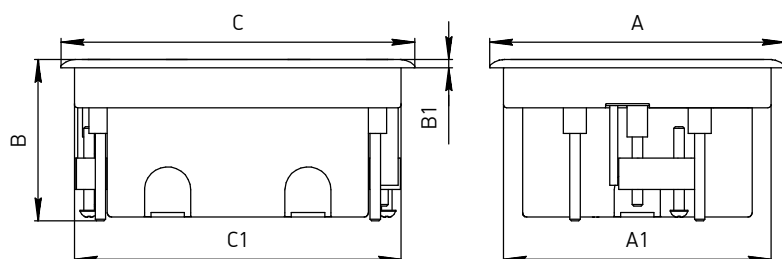
На стенках коробки перфорированные отверстия: Ø 22 мм / Ø 28 мм - 3 шт.

#### Комплект поставки

Коробка, метизы.

\* 1 модуль = 45 x 22,5 мм. 2 модуля = 45 x 45 мм (1 пост).

## ЛЮК В ПОЛ НА 4 ПОСТА

**Назначение**

Организация рабочих мест.

**Характеристики**

Материал: ● полиамид + сталь.

Степень защиты: IP40 по контуру крышки.

Углубление до 7 мм в крышке для установки напольного покрытия.

На стенках коробки перфорированные отверстия: Ø 22 мм - 6 шт.

**Монтаж**

В фальшпол с толщиной плит до 30 мм.

В стяжку монолитного пола (рекомендуется использовать металлическую коробку арт. 70141).

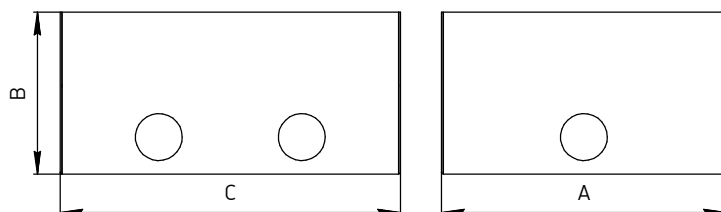
Монтаж ЭУИ: модульные механизмы LK45.

**Комплект поставки**

Люк с коробкой и суппортом.

Артикул	Наименование	A, мм	B, мм	C, мм	A1, мм	B1, мм	C1, мм	Монтажное отверстие, мм
70040 LUK/4	Люк в пол на 4 поста* (45 x 45 мм), в комплекте с коробкой и суппортом	141	75	169	128	4	156	158 x 130

## КОРБОКА С КРЫШКОЙ ДЛЯ ЛЮКА В ПОЛ НА 4 ПОСТА

**Назначение**

Для создания монтажной ниши под люк арт. 70040 при заливке в бетонные полы.

**Характеристики**

Материал: ● сталь.

Минимальная высота стяжки — 70 мм.

На стенках коробки перфорированные отверстия: Ø 22 мм - 6 шт.

**Комплект поставки**

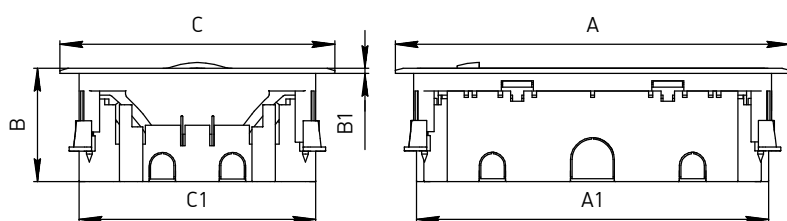
Коробка с крышкой, уплотнительные втулки 4 шт. Ø23 мм.

Артикул	Наименование	A, мм	B, мм	C, мм
70141 BOX/4	Коробка с крышкой для люков LUK/4 в пол	134	76	160

\* 1 модуль = 45 x 22,5 мм. 2 модуля = 45 x 45 мм (1 пост).

## ЛЮКИ НАПОЛЬНЫЕ ДЛЯ РОЗЕТОК

### ЛЮК-КОРОБКА В ПОЛ НА 6 ПОСТОВ



Артикул	Наименование	A, мм	B, мм	C, мм	A1, мм	B1, мм	C1, мм	Монтажное отверстие, мм
70062 LUK/6	Люк в пол на 6 постов* (45 x 45 мм), в комплекте с коробкой и суппортом	270	78	188	245	4	162	246 x 164

#### Назначение

Организация рабочих мест.

#### Характеристики

Материал: ● полиамид + АБС + сталь.

Степень защиты: IP40 по контуру крышки.

Углубление в крышке 7 мм для установки напольного покрытия.

На стенках коробки перфорированные отверстия: Ø 16 мм - 8 шт., Ø 30 мм - 2 шт.

#### Монтаж

В стяжку с толщиной плит до 40 мм.

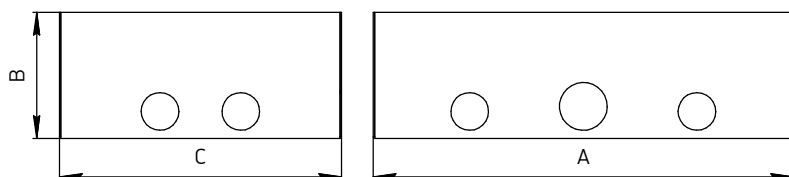
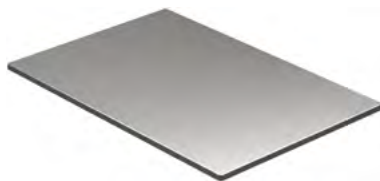
В стяжку монолитного пола (рекомендуется использовать металлическую коробку арт. 70161).

Монтаж ЭУИ: модульные механизмы LK45.

#### Комплект поставки

Люк с пластиковой коробкой и суппортами.

### КОРОБКА С КРЫШКОЙ ДЛЯ ЛЮКА В ПОЛ НА 6 И 8 ПОСТОВ



Артикул	Наименование	A, мм	B, мм	C, мм
70161 BOX/6-8	Металлическая коробка с крышкой	168	75	250

#### Назначение

Для создания монтажной ниши под люк арт. 70062, 70082 при заливке в бетонные полы.

#### Характеристики

Материал: ● сталь.

Минимальная высота стяжки — 70 мм.

На стенках коробки перфорированные отверстия: Ø 22 мм - 8 шт., Ø 28 мм - 2 шт.

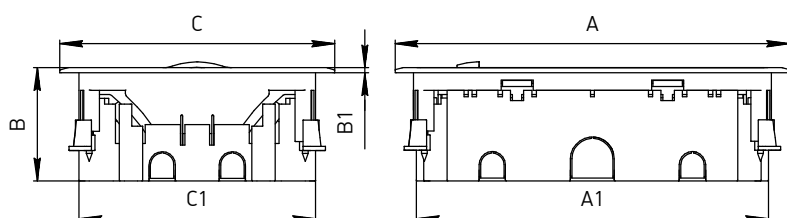
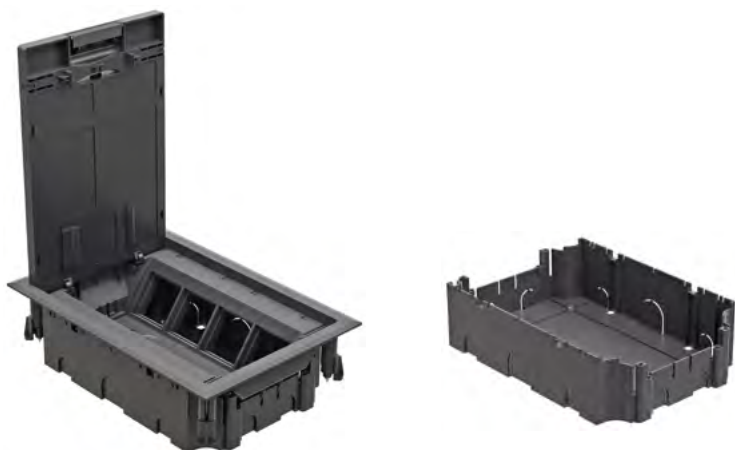
#### Комплект поставки

Коробка с крышкой, уплотнительные втулки 4 шт. Ø23 мм, 2 шт. Ø29 мм, винты.

\* 1 модуль = 45 x 22,5 мм. 2 модуля = 45 x 45 мм (1 пост).

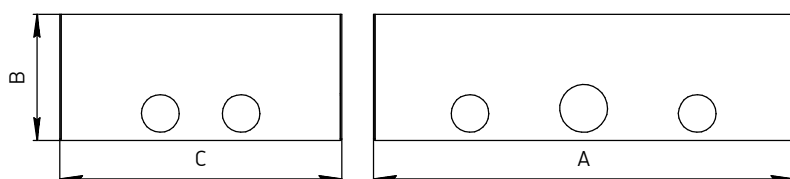


## ЛЮК-КОРОБКА В ПОЛ НА 8 ПОСТОВ



Артикул	Наименование	A, мм	B, мм	C, мм	A1, мм	B1, мм	C1, мм	Монтажное отверстие, мм
70082 LUK/8P	Люк в пол на 8 постов* (45 x 45 мм), в комплекте с коробкой и суппортом	270	78	188	245	4	162	246 x 164

## КОРОБКА С КРЫШКОЙ ДЛЯ ЛЮКА В ПОЛ НА 6 И 8 ПОСТОВ



Артикул	Наименование	A, мм	B, мм	C, мм
70161 BOX/6-8	Металлическая коробка с крышкой	168	75	250

**Назначение**

Организация рабочих мест.

**Характеристики**

Материал: ● полиамид + АБС + сталь.

Степень защиты: IP40 по контуру крышки.

Углубление в крышке 7 мм для установки напольного покрытия.

На стенках коробки перфорированные отверстия: Ø 16 мм - 8 шт., Ø 30 мм - 2 шт.

**Монтаж**

В фальшпол с толщиной плит до 40 мм.

В стяжку монолитного пола (рекомендуется использовать металлическую коробку арт. 70161).

Монтаж ЭУИ: модульные механизмы LK45.

**Комплект поставки**

Люк с пластиковой коробкой и суппортами.

**Назначение**

Для создания монтажной ниши под люк арт. 70062, 70082 при заливке в бетонные полы.

**Характеристики**

Материал: ● сталь.

Минимальная высота стяжки — 70 мм.

На стенках коробки перфорированные отверстия: Ø 22 мм - 8 шт., Ø 28 мм - 2 шт.

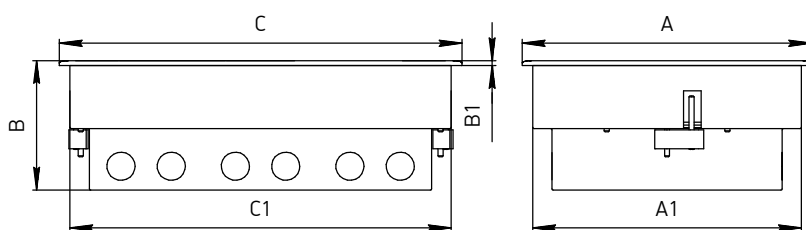
**Комплект поставки**

Коробка с крышкой, уплотнительные втулки 4 шт. Ø23 мм, 2 шт. Ø29 мм, винты.

\* 1 модуль = 45 x 22,5 мм. 2 модуля = 45 x 45 мм (1 пост).

## ЛЮКИ НАПОЛЬНЫЕ ДЛЯ РОЗЕТОК

### ЛЮК В ПОЛ НА 8 ПОСТОВ



#### Назначение

Организация рабочих мест.

#### Характеристики

Материал: ● полиамид + АБС + сталь.

Степень защиты: IP40 по контуру крышки.

Углубление в крышке 7 мм для установки напольного покрытия.

На стенках коробки перфорированные отверстия: Ø 22 мм - 20 шт.

#### Монтаж

В фальшпол с толщиной плит до 40 мм.

В стяжку монолитного пола (рекомендуется использовать металлическую коробку арт. 70181).

Монтаж ЭУИ: модульные механизмы LK45.

#### Комплект поставки

Люк с коробкой и суппортом.

Артикул	Наименование	A, мм	B, мм	C, мм	A1, мм	B1, мм	C1, мм	Монтажное отверстие, мм
70083	ЛУК/8 Люк в пол на 8 постов* (45 x 45 мм), в комплекте с коробкой и суппортом	230	103	320	213.5	4	303	310 x 220

### КОРОбКА С КРЫШКОЙ ДЛя ЛЮКА В ПОЛ НА 8 И 12 ПОСТОВ



#### Назначение

Для создания монтажной ниши под люк арт. 70083, 70012 при заливке в бетонные полы.

#### Характеристики

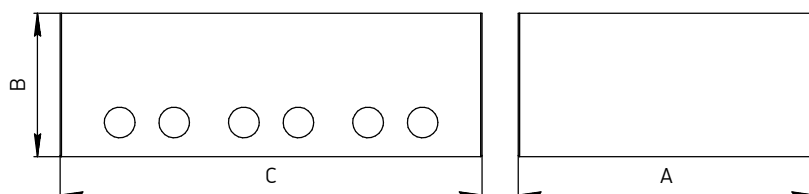
Материал: ● сталь.

Минимальная высота стяжки — 70 мм.

На стенках коробки перфорированные отверстия: Ø 22 мм - 12 шт.

#### Комплект поставки

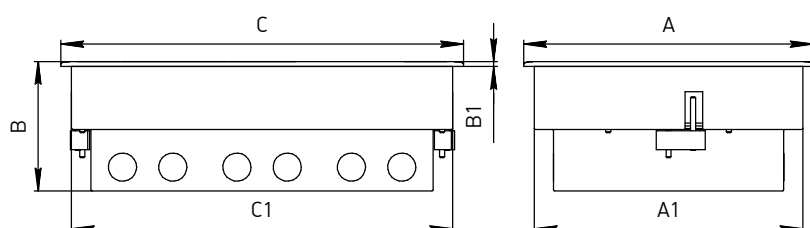
Коробка с крышкой, уплотнительные втулки 4 шт Ø23 мм.



Артикул	Наименование	A, мм	B, мм	C, мм
70181	BOX/8-12 Металлическая коробка с крышкой	217	105	309

\* 1 модуль = 45 x 22,5 мм. 2 модуля = 45 x 45 мм (1 пост).

## ЛЮК В ПОЛ НА 12 ПОСТОВ



## Назначение

Организация рабочих мест.

## Характеристики

Материал: ● полиамид + АБС + сталь.

Степень защиты: IP40 по контуру крышки.

Углубление в крышке 7 мм для установки напольного покрытия.

На стенках коробки перфорированные отверстия: Ø 22 мм - 20 шт.

## Монтаж

В фальшпол с толщиной плит до 40 мм.

В стяжку монолитного пола (рекомендуется использовать металлическую коробку арт. 70181).

Монтаж ЭУИ: модульные механизмы LK45.

## Комплект поставки

Люк с коробкой и суппортом.

Артикул	Наименование	А, мм	В, мм	С, мм	А1, мм	В1, мм	С1, мм	Монтажное отверстие, мм
70012	LUK/12 Люк в пол на 12 постов* (45 x 45 мм), в комплекте с коробкой и суппортом	230	103	320	213.5	4	303	310 x 220

## КОРОБКА С КРЫШКОЙ ДЛЯ ЛЮКА В ПОЛ НА 8 И 12 ПОСТОВ



## Назначение

Для создания монтажной ниши под люк арт. 70083, 70012 при заливке в бетонные полы.

## Характеристики

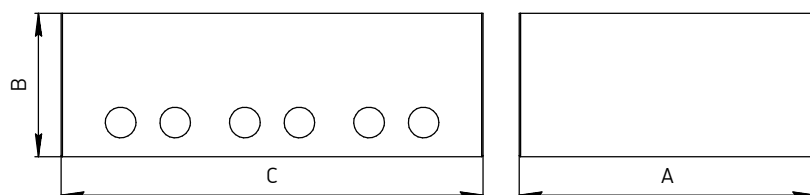
Материал: ● сталь.

Минимальная высота стяжки — 70 мм.

На стенках коробки перфорированные отверстия: Ø 22 мм - 12 шт.

## Комплект поставки

Коробка с крышкой, уплотнительные втулки 4 шт Ø23 мм.



Артикул	Наименование	А, мм	В, мм	С, мм
70181	BOX/8-12 Металлическая коробка с крышкой	217	105	309

\* 1 модуль = 45 x 22,5 мм. 2 модуля = 45 x 45 мм (1 пост).